



Agenda

- Aanleiding & proces
- Visie op hoofdlijn
- Koerskaart met projecten
- Aan de slag!





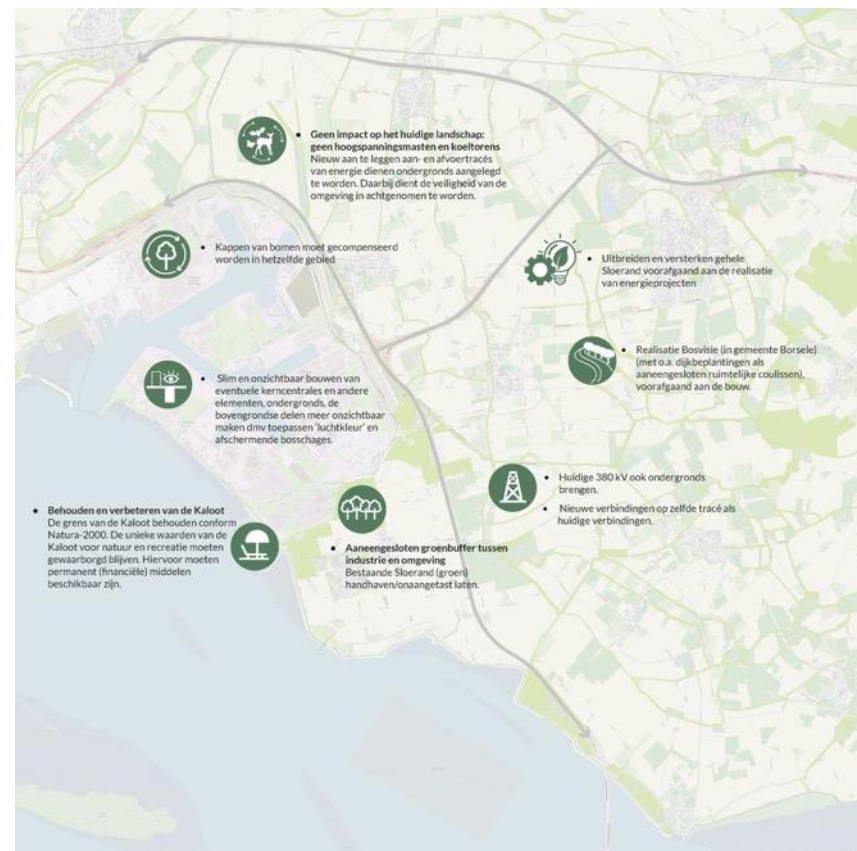
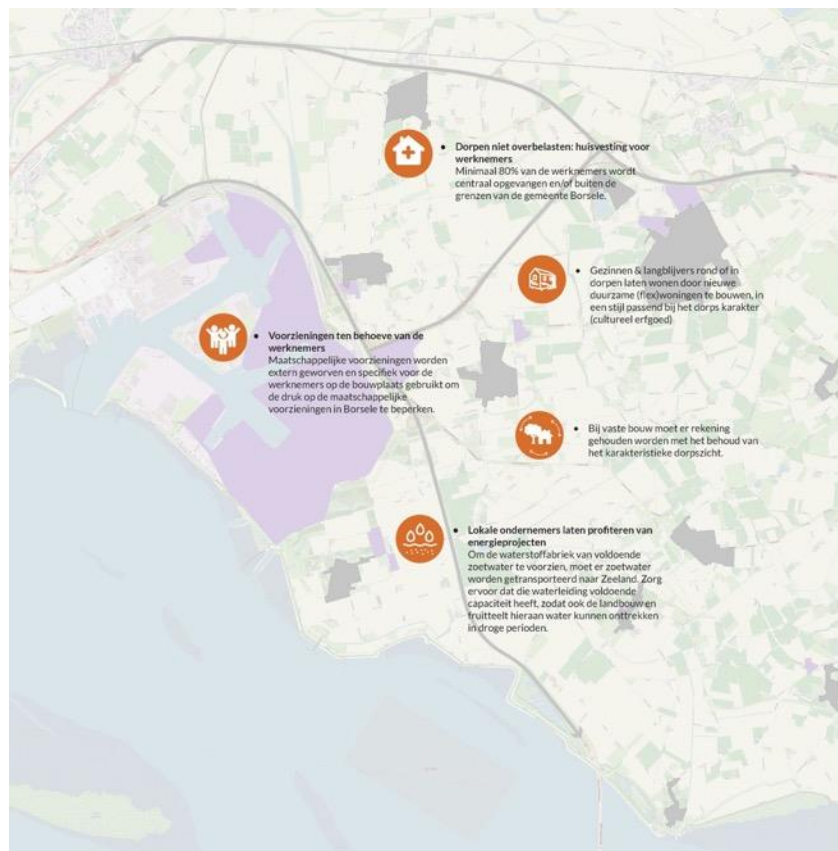
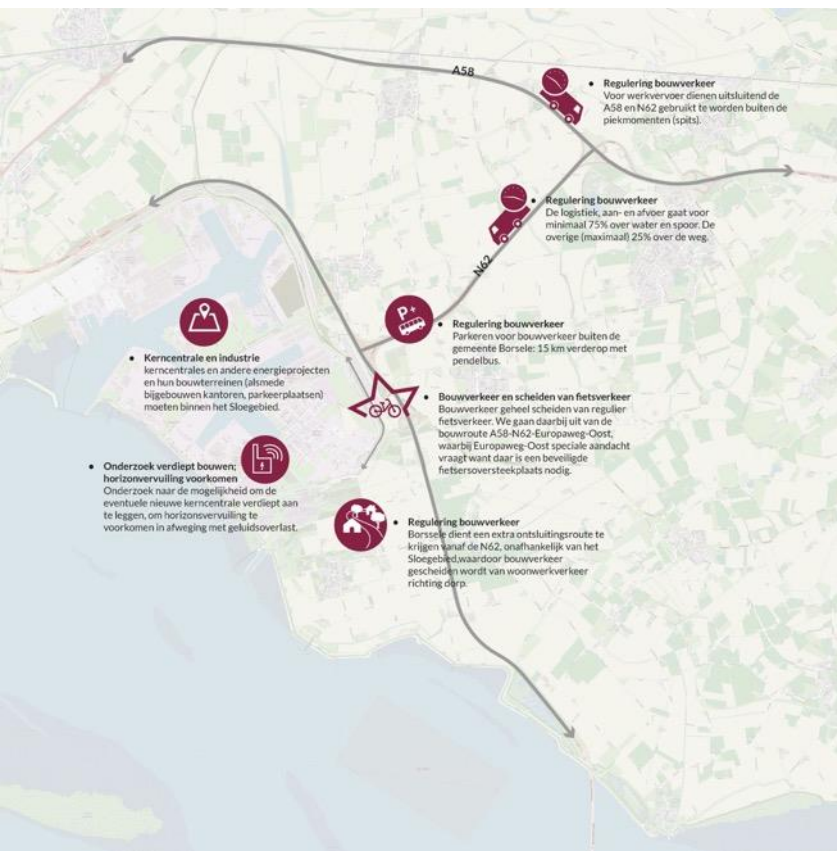
Aanleiding & proces



Aanleiding: Borselse voorwaarden



- Ondertussen is een update gestart





Doel:

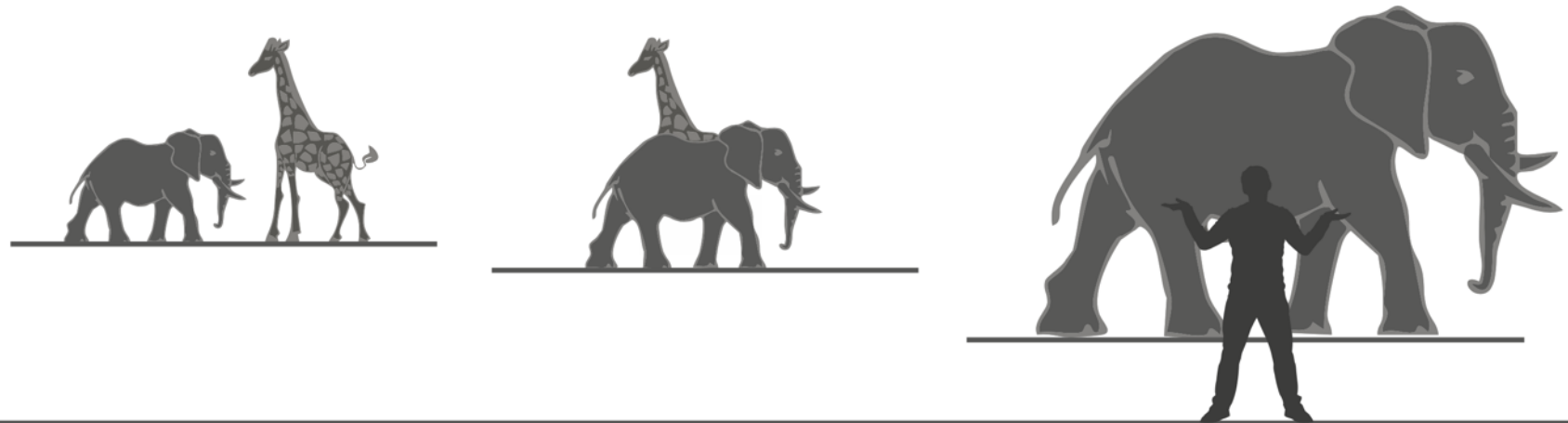
- 'Een duidelijke grens en aaneengesloten groene, ruimtelijke buffer tussen industriegebied 't Sloe en onze leefomgeving, dorpen en polders'





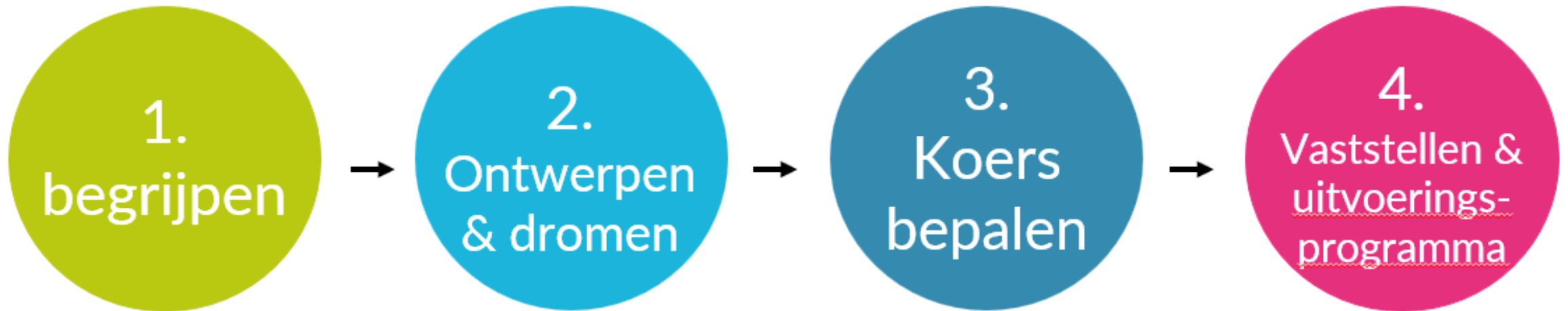
Wat: Visie Sloerandzone

- Het is een visie
- Het is gericht op realisatie korte en lange termijn
- We willen draagvlak ontwikkelen
- Niet enkel de rand van het Sloeterrein





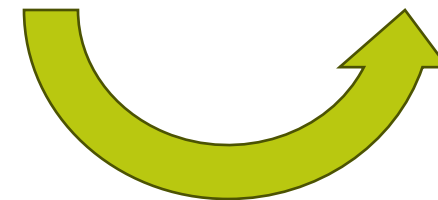
Hoe: Het proces



6 thema's:

1. Landschap
2. Activiteiten, voorzieningen
3. Cultuurhistorie
4. Landbouw
5. Natuur, klimaat
6. Mobiliteit

Doelen
& Scenario's



Alles is ook terug te lezen op: praatmee.borsele.nl





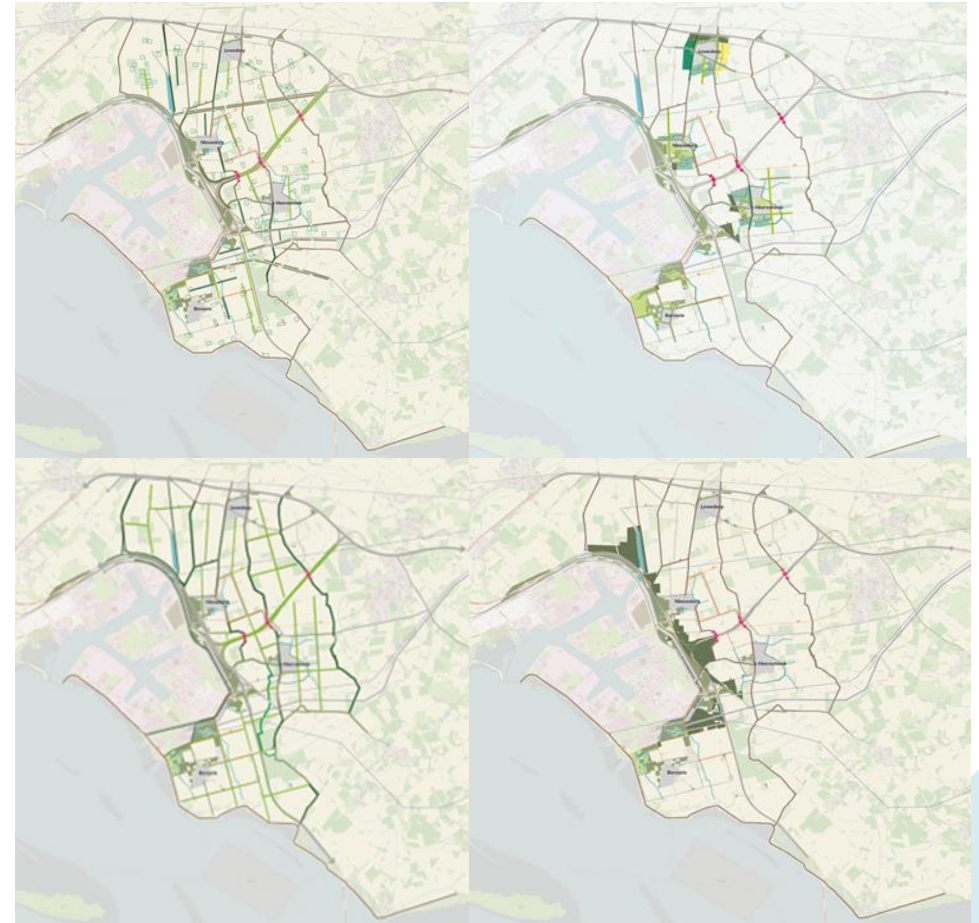
Visie op hoofdlijn





Van scenario's naar visie

- **Dijken en polderwegen:**
Bestaande (historische) lijnen benutten
- **Lamellen:**
'verduisteren' waar het nodig is
- **Dorpsmantel:**
Focus op het inpakken van de dorpen
- **De rand:**
Focus op het inpakken van het Sloeterrein

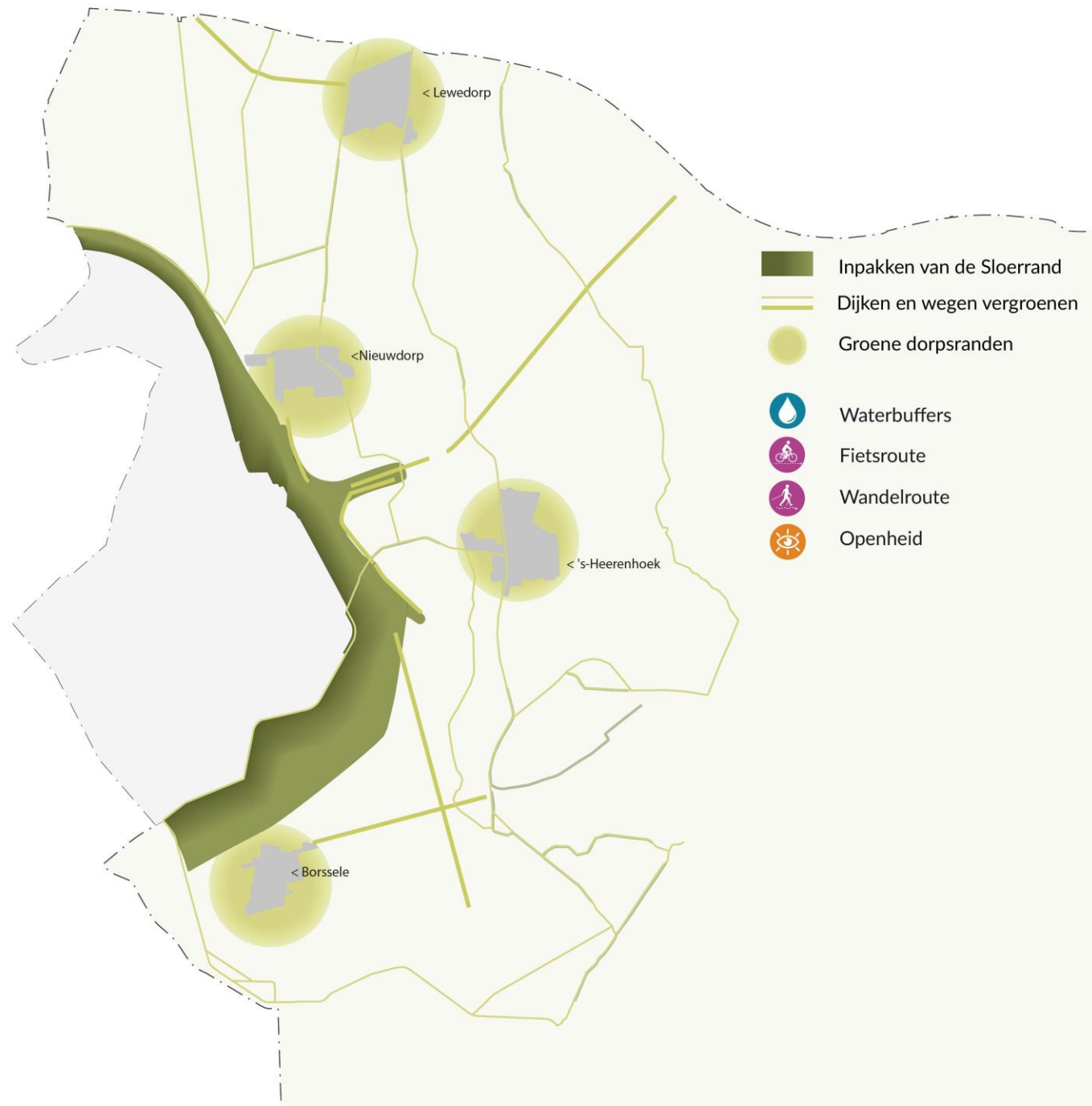


7 doelen

1. Minder zien
2. Identiteit behouden/versterken
3. Groen verbinden
4. Minder horen
5. Water op de juist plek
6. Toegankelijkheid van het landschap
7. Sterke landbouw



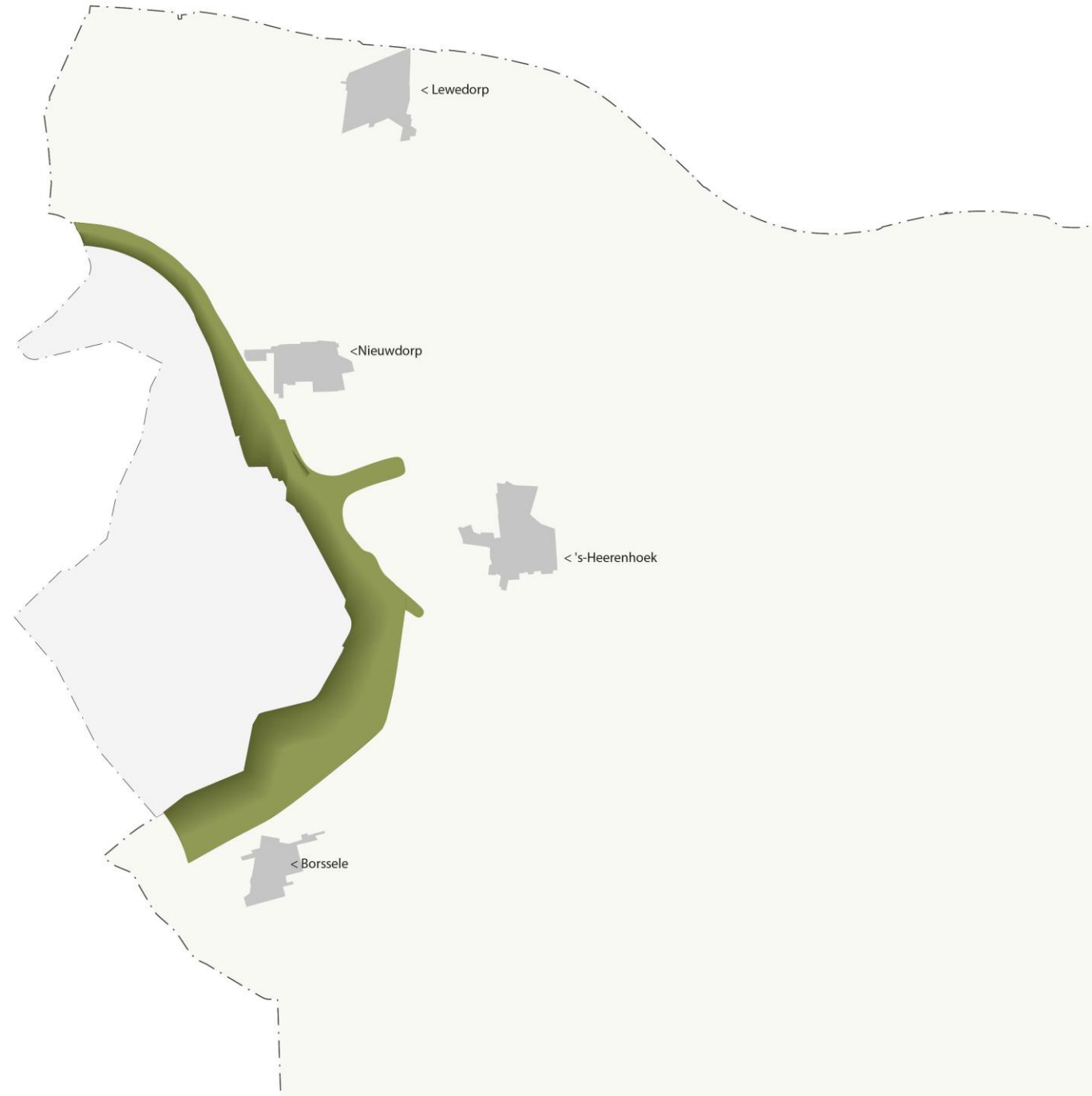
Visie op hoofdlijn



Visie op hoofdlijn

We zetten in op het groen inpakken van het Sloeterrein:

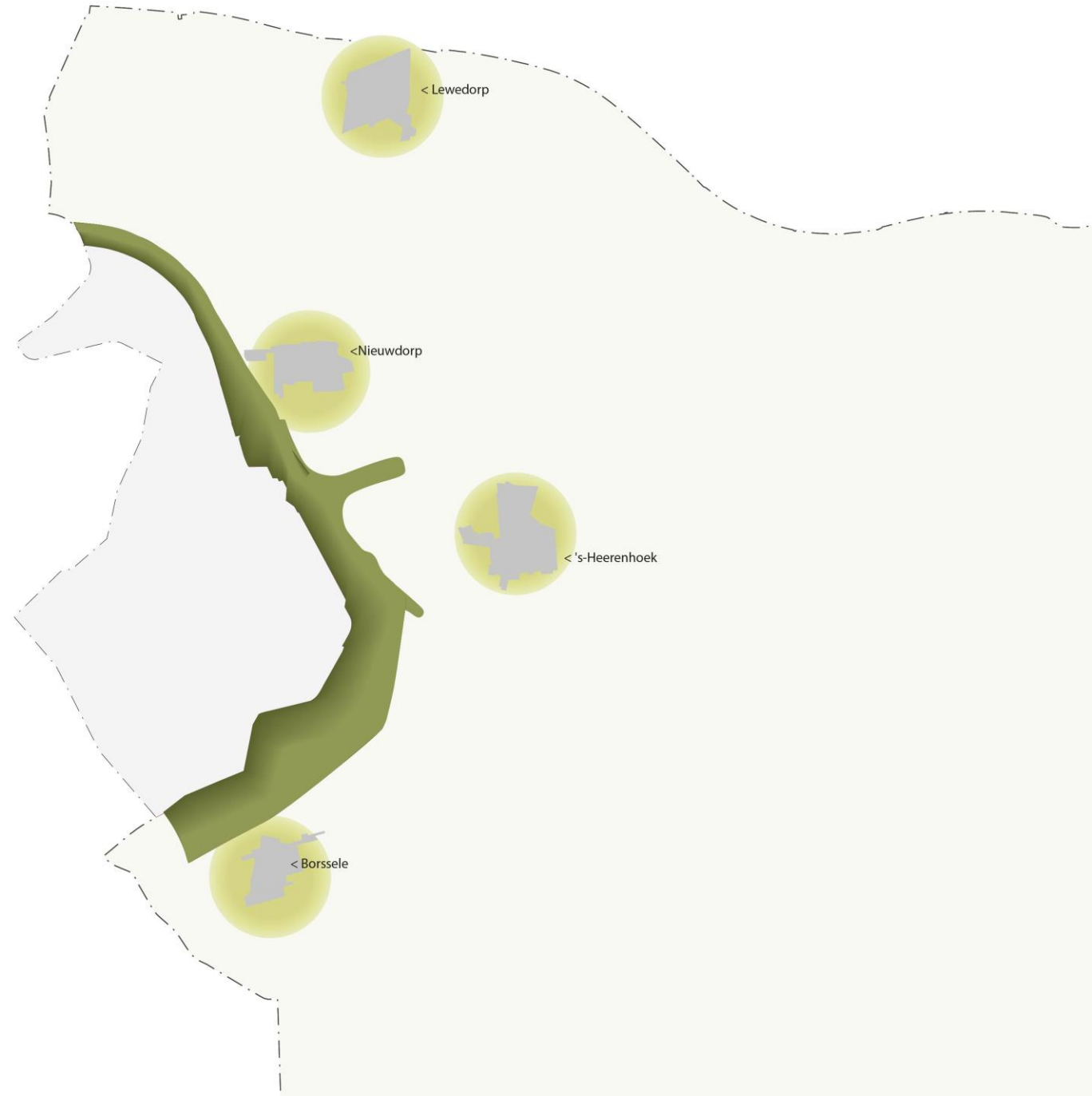
- Hiermee verminderen we het zicht op het Sloeterrein
- We verbinden bestaande groene gebieden
- Vormt een juridisch/planologische barrière tegen uitbreiden bedrijventerrein
- Meer variatie in type beplanting, toekomstbestendige beplanting



Visie op hoofdlijn

We vergroenen de dorpsranden

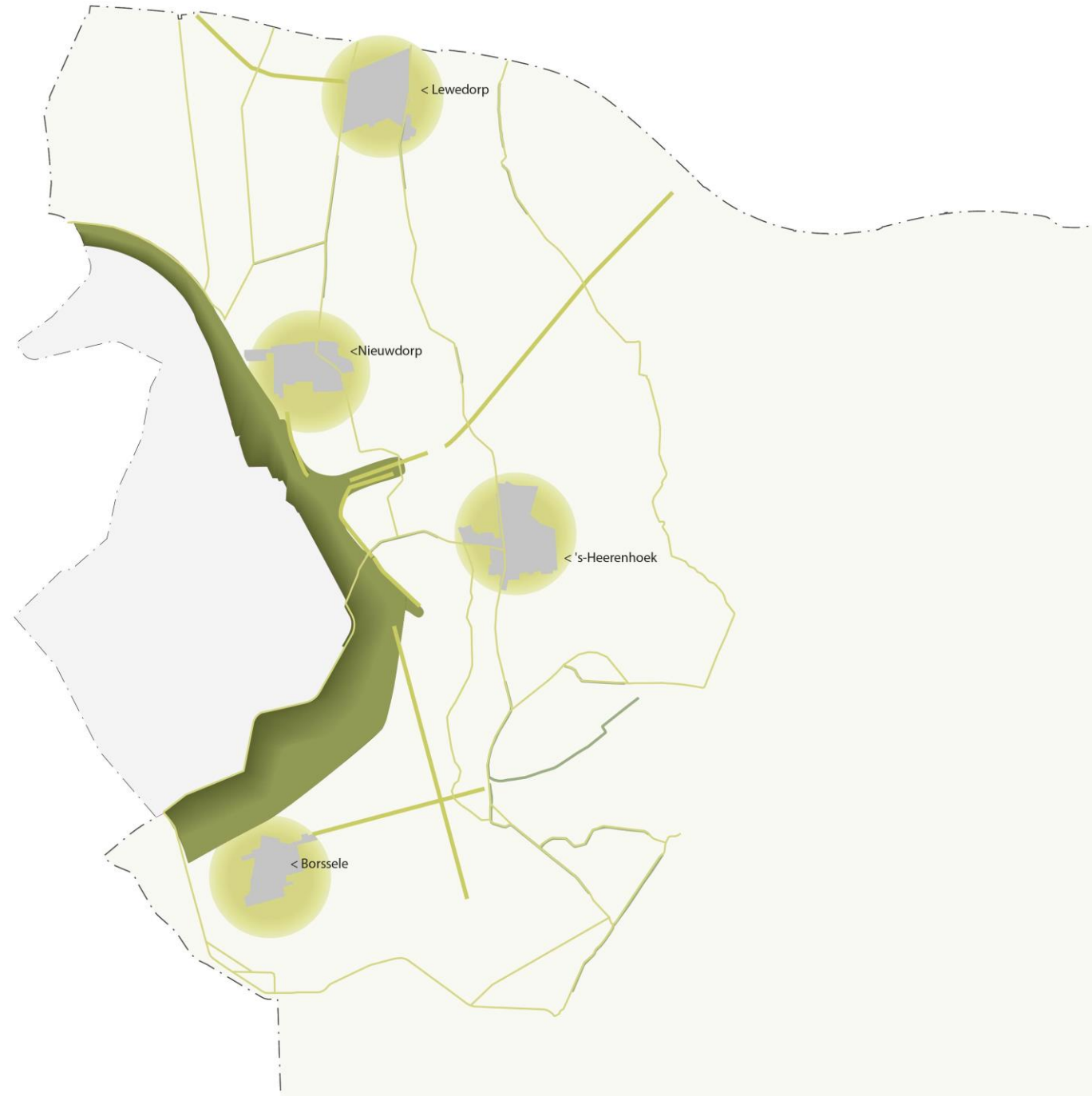
- Hiermee verminderen we het zicht op het Sloeterrein
- We maken meer ommetjes mogelijk
- Versterken relatie dorp & buitengebied



Visie op hoofdlijn

We versterken de dijken en wegen

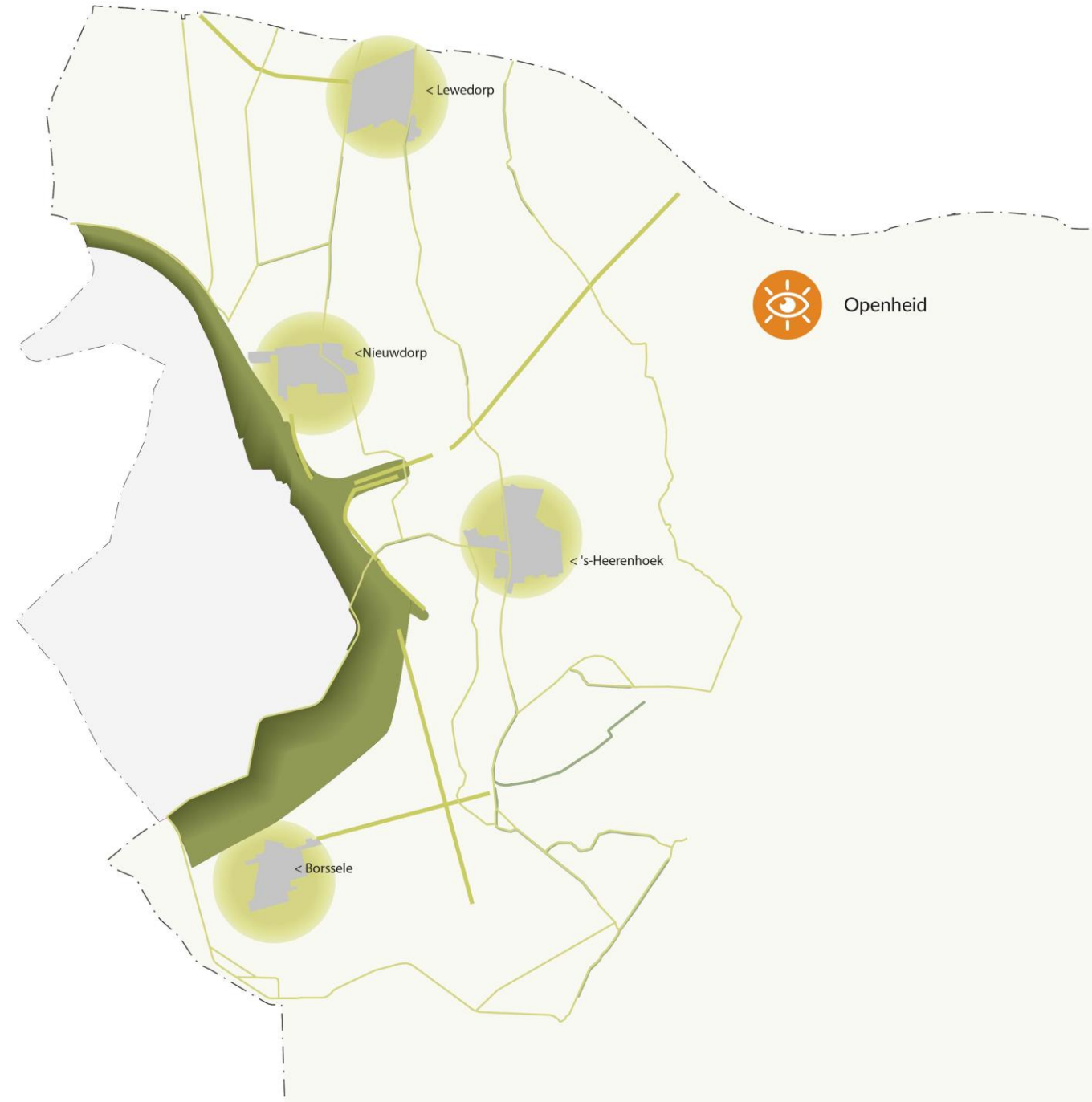
- (sommige) wegen om zicht en geluid te verminderen
- (verdwenen) dijken om te vergroenen en identiteit te versterken
- Lijnelementen zijn gunstiger voor een sterke landbouw



Visie op hoofdlijn

We behouden de openheid

- Past bij de identiteit van het gebied
- Draagt bij aan een sterke landbouw



Visie op hoofdlijn

- We maken meer ruimte voor (zoet)water
 - Aan de randen van de dorpen
 - Voor de landbouw
- We willen een betere bereikbaarheid
 - Meer (on)verharde paden voor ommetjes
 - Comfortabele fietsroutes





Koerskaart met projecten

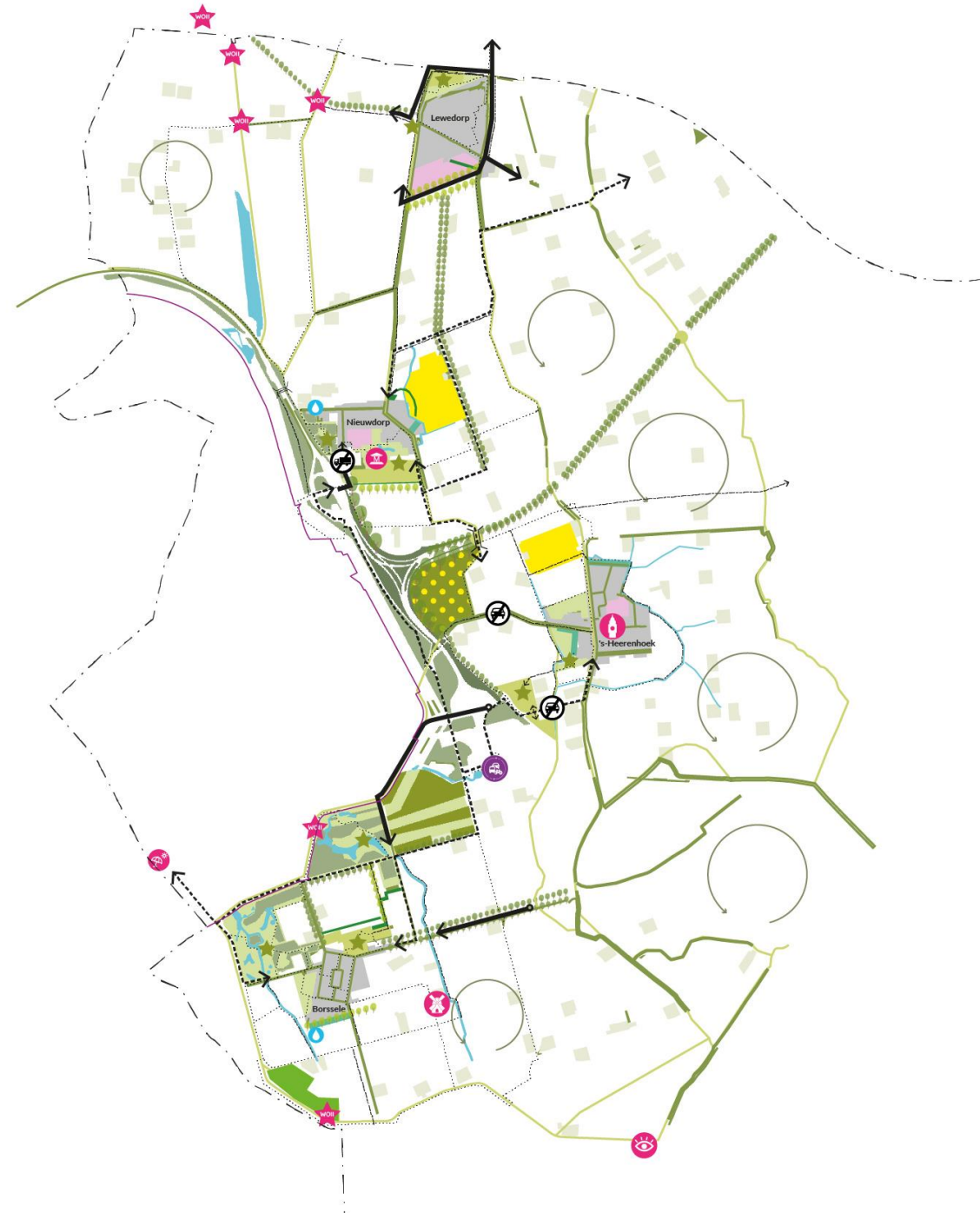


Koerskaart met projecten

‘We kleuren de visiekaart
verder in’

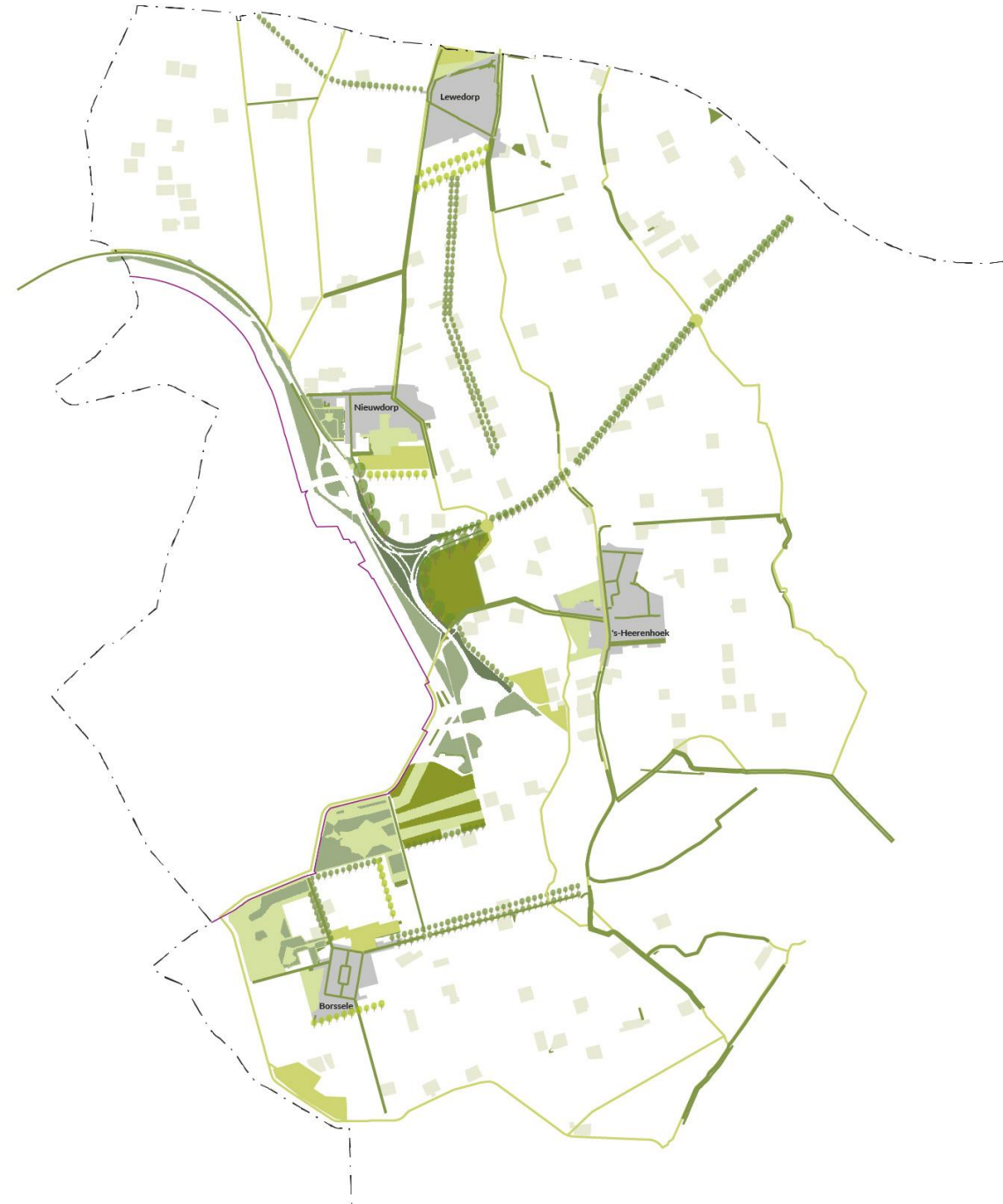
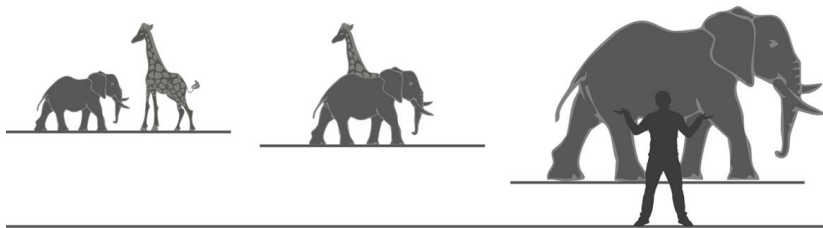
We zien verschillende projecten
voor ons...

De kaart lichten we aan de
hand van de doelstellingen toe:



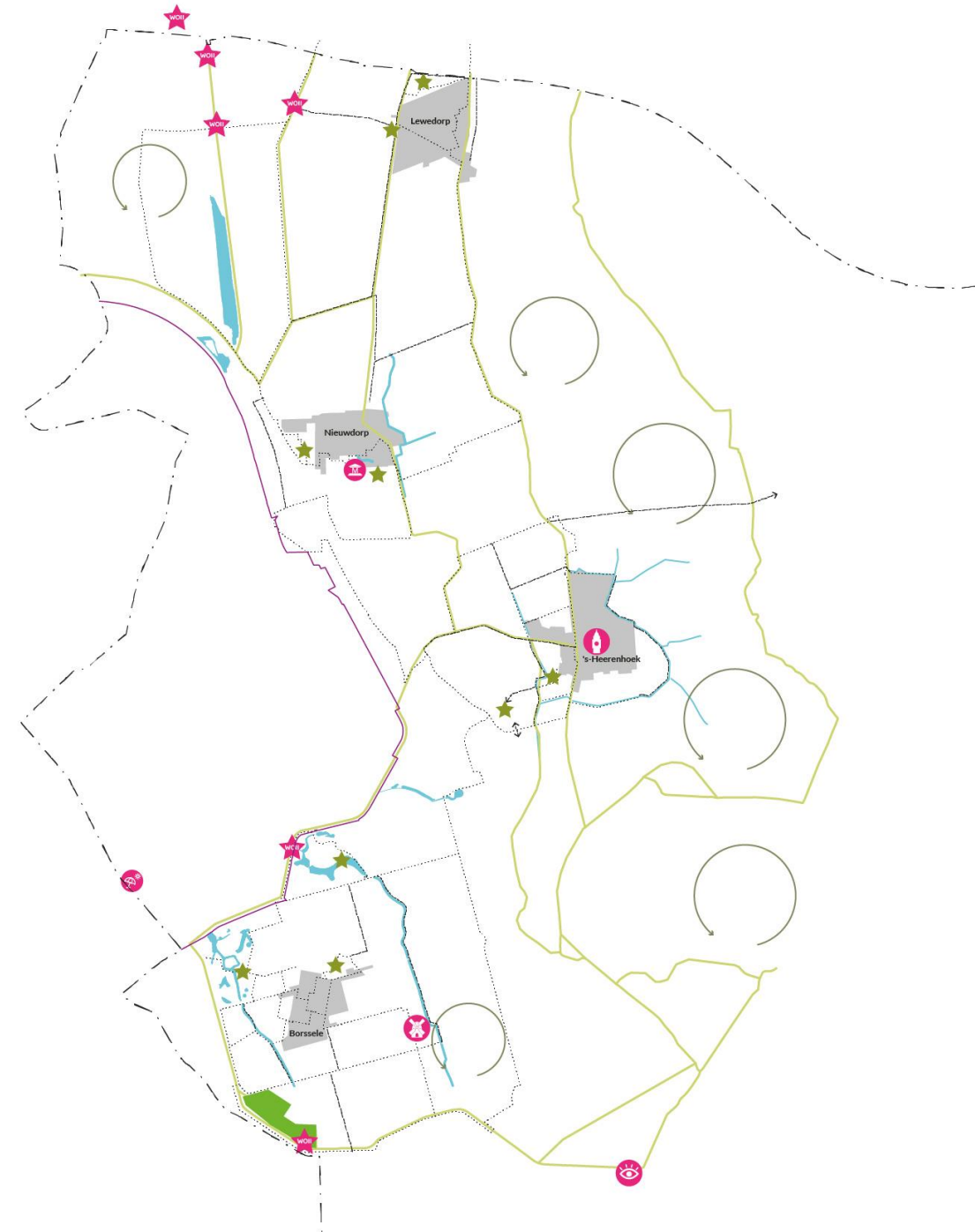
Doel: Minder zien

- Sloerand vergroenen
- Groenstructuren aanzetten, Dijken & wegen
- Dorpsranden vergroenen
- Beplanting op erven



Doel: Identiteit behouden/ versterken

- Openheid behouden
- Dijken beplanten
- Kreken zichtbaar maken
- Recreatieve plekken versterken ook i.c.m ommetjes



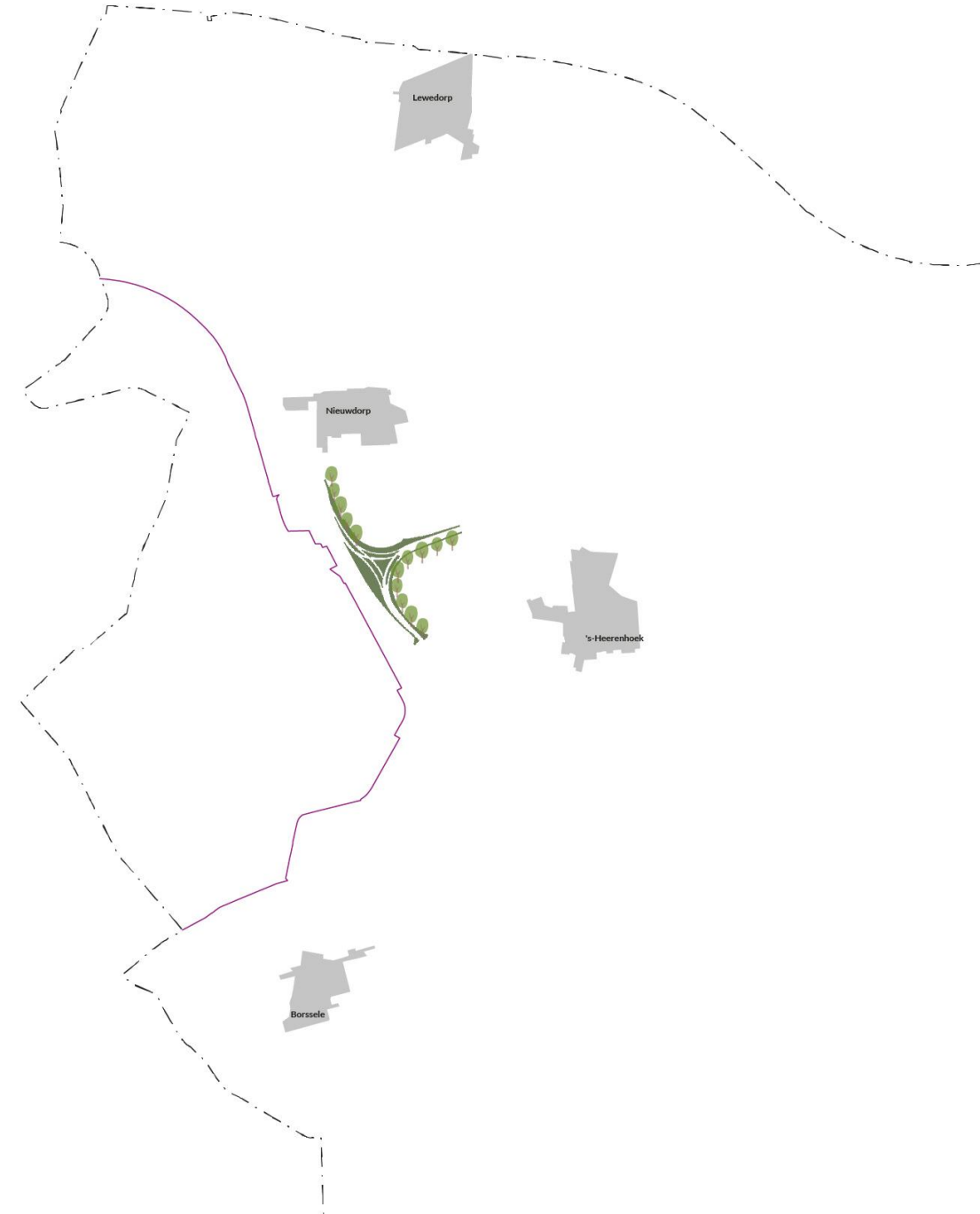
Doel: Groen verbinden

- Openplekken Sloerand verbinden/verdichten
- Groene fietsbrug Sloeweg
- Vergroenen dorpsranden
- (koppelings)gebieden
- Verbinden langs dijken/wegen



Doel: Minder horen

- Geluidswal/beplanting Sloeweg
- Groen langs overige wegen



Doel: Water op de juiste pl

- Water bufferen aan de randen van de dorpen
- Water bufferen in natuurgebieden
- Peil opzetten in krekken en watergangen
- Niet kerende grondbewerking en meer organische stof



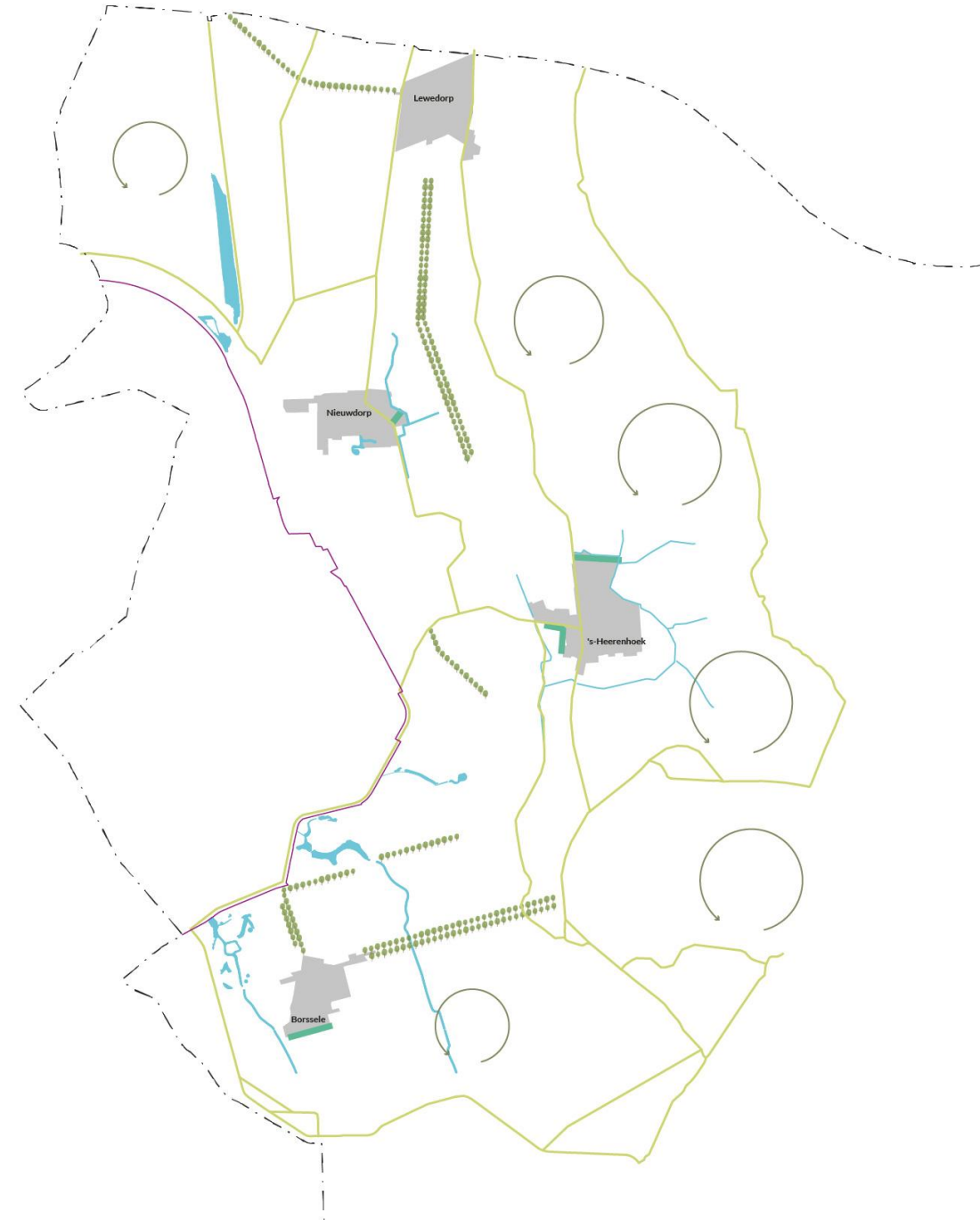
Doel: Toegankelijk landscape

- Meer (laarzen) paden
- Oversteekbare wegen



Doel: Sterke landbouw

- Openheid behouden
- Stroken/ randen benutten
- Water op de juiste plek



Volgende fase, uitvoering

Per dorp:

- Gebieden
- Dijken
- Wegen

Voorbeeldproject		
Situatieschets (kaart)		<BEELD/PROFIEL OPNEMEN>
Omschrijving	Beschrijf hier de situatie, waarom belangrijk en waarom eventuele kansen en consequenties	
Bijzonderheden/ koppelkansen		
Draagt bij aan de volgende doelen:	Minder zien	
	Minder horen	
	Identiteit behouden	
	Groen verbinden	
	Sterke landbouw	
	Bereikbaarheid van het landschap	
Levert een bijdrage aan de volgende functionele aspecten:	Water op de juiste plek	
	Bereikbaarheid Fiets	
	Bereikbaarheid auto	
Prioriteit	1 = heel urgent! 2 = draagt bij aan de meeste doelen 3 = is leuk maar niet noodzakelijk	
Wie realiseert?		
Wie beheert?		
Samen met?		
Investering	Investering grond	Oppervlakte x prijs
	Investering compensatie jaarlijks omzeterderving	Oppervlakte x prijs
	Investering inrichting	Oppervlakte x prijs
	Langjarig beheer	Oppervlakte x prijs
Complexiteit realisatie	1 = eenvoudig (grond en middelen zijn aanwezig) 2 = kansrijk (grond en middelen zijn waarschijnlijk beschikbaar) 3 = nog geen grip op de situatie 4 = onwaarschijnlijk (grond en middelen niet beschikbaar)	



Vanavond start: Koppelingsgebied Lange Noordweg



Huidig sloerandbos



Wilgenbosje/Grient



Rabatten



Voedselbos



Populieren



Uitkijktoren



Mountainbikeparcours



Klimbos



Speelplaats



Ontmoetplek



Struinpads



Flonderpad



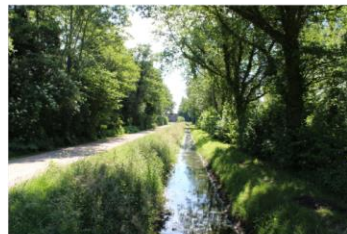
Halfverhard pad



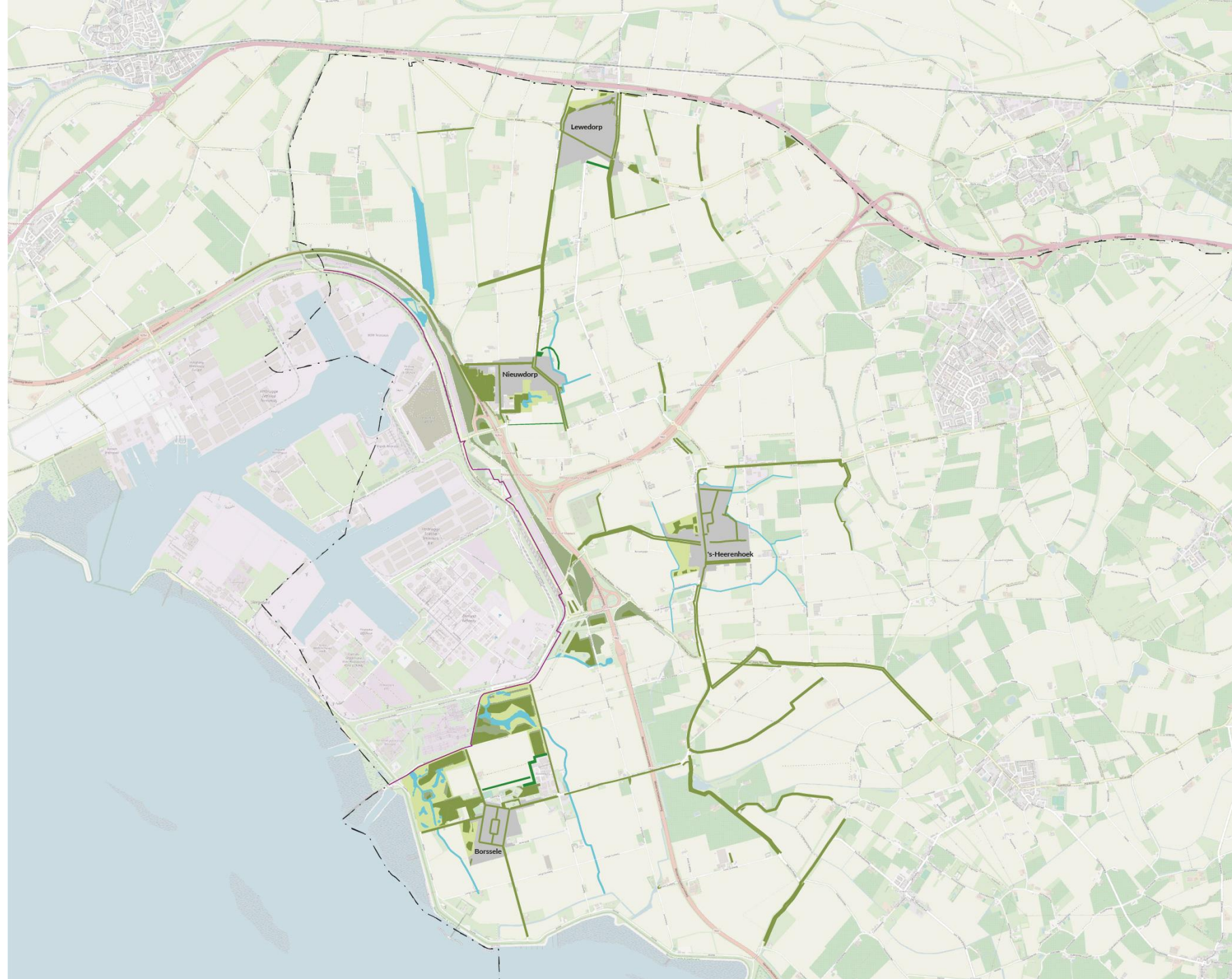
Fietspad



Ruiterpad

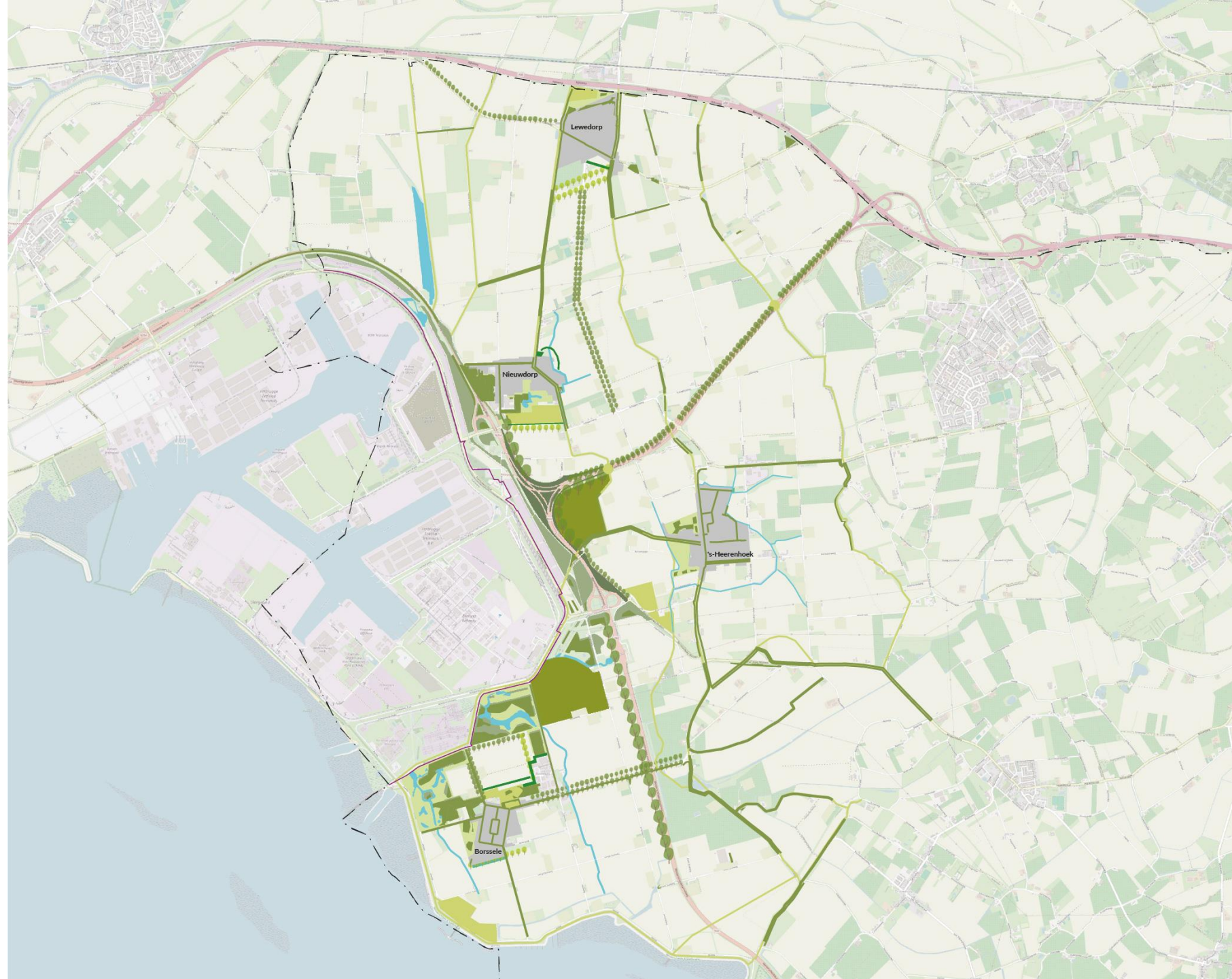


Kortom!



Kortom!

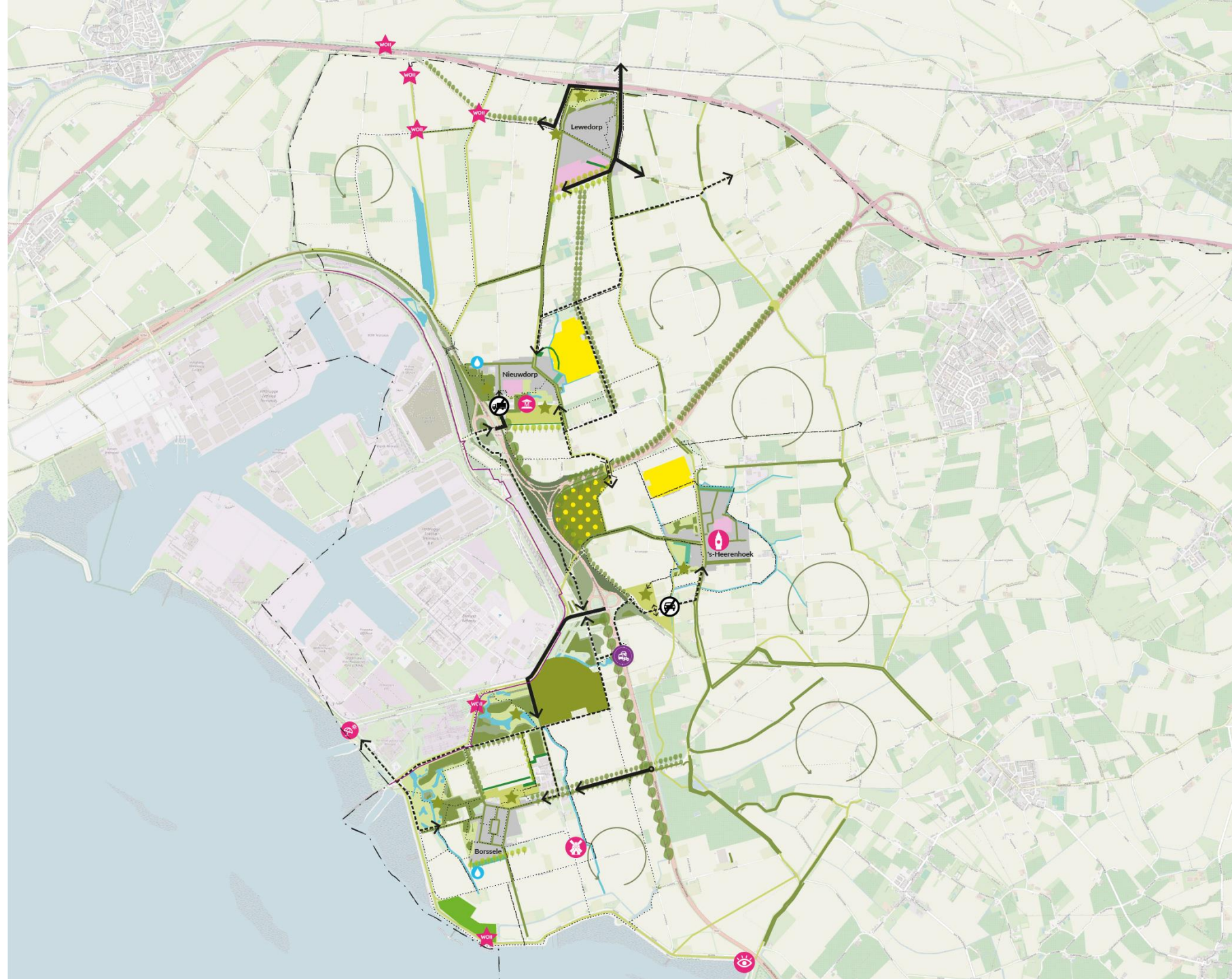
- Meer groen



Kortom!

Koppelkansen:

- Historische plekken
- Wegen en paden
- Woningbouw
- Openbaar vervoer





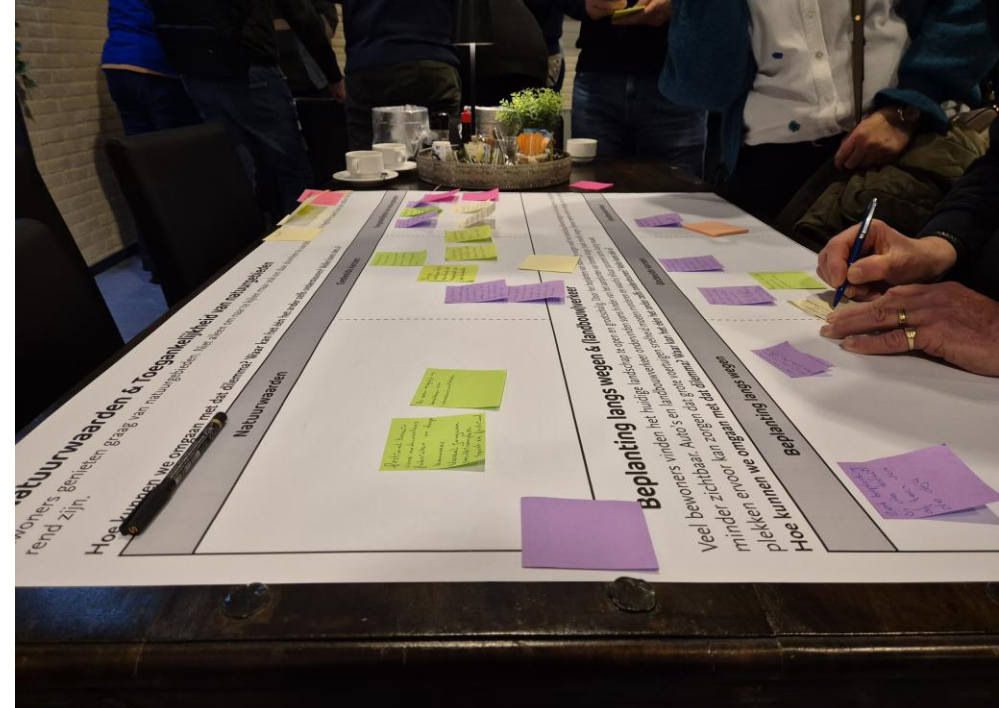
Aan de slag!



Aan de slag

4 tafels:

- Lewedorp
- Nieuwdorp
- Borssele
- 's-Heerenhoek + koppelingsgebied





Geef uw mening!

Heeft u vragen? Stel ze gerust!

1. **Wat vindt u van de koerskaart? Kloppen de projecten? Mist er iets?**
2. **Welk project mist u nog? Wat zou u graag toegevoegd zien?**
3. **Welk project vindt u het belangrijkste? Wat moet volgens u echt gebeuren?**

Geef antwoord op de volgende vragen door een post-it op de poster te plakken





Doe mee – en nodig ook je dorpsgenoten uit!

- 👏 Wil je nog napraten?
- 📣 Wil je anderen wijzen op deze visie?



Scan de QR-code of ga naar:

 <https://praatmee.borsele.nl/nl-NL/projects/sloerland>

